



MODERNIZACE 2NP A 3NP JIŽNÍHO KŘÍDLA NEMOCNICE TIŠNOV
Purkyňova 279, Tišnov 666 13
STUDIE

Investor:
Nemocnice Tišnov, přísp. organizace, Purkyňova 279, Tišnov 666 13

SEZNAM PŘÍLOH

TEXTOVÁ ČÁST - TECHNICKÁ ZPRÁVA

VÝKRESOVÁ ČÁST

C1 SITUACE ŠIRŠÍCH VZTAHŮ	1:8000
C2 KATASTRÁLNÍ MAPA	1:500

Stavební objekt

1. PŮDORYS 2NP JIŽNÍ ČÁST - STÁVAJÍCÍ STAV	1:100
2. PŮDORYS 3NP JIŽNÍ ČÁST - STÁVAJÍCÍ STAV	1:100
3. PŮDORYS 2NP JIŽNÍ ČÁST	1:100
4. PŮDORYS 3NP JIŽNÍ ČÁST	1:100
5. ŘEZ A-A´	1:100
6. FOTODOKUMENTACE JIŽNÍ ČÁST - STÁVAJÍCÍ STAV	-
7. PŮDORYS 3NP - TĚLOCVIČNA	1:100
8. FOTODOKUMENTACE TĚLOCVIČNA – STÁVAJÍCÍ STAV	-

TEXTOVÁ ČÁST

1. Základní údaje

Název stavby	:	MODERNIZACE 2NP A 3NP JIŽNÍHO KŘÍDLA NEMOCNICE TIŠNOV
Místo stavby	:	Purkyňova 279, Tišnov 666 13
Kraj:	:	Jihomoravský
Charakter stavby	:	Modernizace a rekonstrukce lůžkové části
Stavebník, vlastník	:	Nemocnice Tišnov, příspě. organizace Purkyňova 279 666 13 Tišnov IČO: 44947909 IČZ LDN: 73007000 Zástupce investora: PhDr. Mgr. Martin Reissner Ph.D.
Zpracovatel	:	UNIPROJEKT spol.s r.o. Náměstí míru 120, 666 01 Tišnov
Číslo zakázky	:	23009
Zodpovědný projektant	:	Ing. Zdeněk Žák, AI vedený v evidenci ČKAIT pod číslem 1001348

Tato dokumentace není určena pro jednání v rámci územního a stavebního řízení.

Kapacitní údaje:

MODERNIZOVANÁ ČÁST JIŽNÍHO KŘÍDLA :	
Zastavěná plocha:	187 m²
Podlahová plocha 2NP a 3NP:	136,1+161,1=297,2 m²
Obestavěný prostor obou podlaží cca:	1 309 m³
Užitná plocha 2NP a 3NP:	84,19+106,13=190,32 m²
STAVEBNÍ ÚPRAVY NOVÉ TĚLOCVIČNY (původní prostor JIP):	
Podlahová plocha tělocvičny :	54,91m²
Podlahová plocha zázemí tělocvičny:	28,35m²

Odhad předpokládaných nákladů stavby (bez DPH):

Modernizace jižního křídla:	1 309 m³ x 11 800,-Kč/ m³	15,5 mil. Kč
Stropní zvedací systém		3,5 mil Kč.
Stavební úpravy - nová tělocvična		0,8 mil Kč.
Náklady na nové konstrukce		19,8 mil.Kč
Bourání příček, ostatní bourací práce		0,4 mil. Kč
Poplatek za skládku sutí a odvoz		0,3 mil. Kč
Náklady na odstranění stávajících konstrukcí		0,7 mil.Kč
Náklady celkem (bez DPH 21%)		20,50 mil. Kč
Náklady celkem (vč. DPH 21%)		24,80 mil. Kč

2. Umístění stavby

Objekt nemocnice se nachází v katastrálním území Tišnov na parcelách 319/1, 319/2, 319/3. Modernizovaná jižní část se nachází na parcele číslo 319/1. Objekt je ve vlastnictví Jihomoravského kraje, Žerotínovo náměstí 449/3,Veveří, 602 00 Brno. Z přiložené situace je patrné umístění objektu. Druhé a třetí nadzemní podlaží tzv. Kuthanova pavilonu, je přístupné z centrálního schodiště, vedoucího z prvního nadzemního podlaží. Venkovní vstup do schodišťového prostoru je ze severozápadní strany objektu. Bezbariérový vstup je zajištěn

výtahem, umístěným ve vnitrobloku objektu přístavby, realizované cca v 50 letech minulého století. V této přístavbě, v prostorách bývalé jednotky JIP, bude zřízena nová tělocvična. V současné době se v obou podlažích „Kuthanova pavilonu“ nacházejí nemocniční pokoje bez hygienického zařízení, které je společné na chodbě pro všechny pokoje.

Informace o stavbě – katastrální území Tišnov

Parcelní číslo:	<u>st. 319/1</u>
Obec:	Tišnov [584002]
Katastrální území:	Tišnov [767379]
Výměra [m2]:	1294
Typ parcely:	Parcela katastru nemovitostí
Druh pozemku:	zastavěná plocha a nádvoří
Součástí je stavba	
Budova s číslem popisným:	Tišnov [412058]; č. p. 279; objekt občanské vybavenosti
Stavba stojí na pozemku:	p. č. st. 319/1
Stavební objekt:	č. p. 279
Ulice:	Purkyňova
Adresní místa:	Purkyňova č. p. 279
Vlastnické právo	Jihomoravský kraj, Žerotínovo náměstí 449/3, Veveří, 602 00 Brno
Hospodaření se svěřeným majetkem kraje:	Nemocnice Tišnov, příspěvková organizace, Purkyňova 279, 66601 Tišnov
Způsob ochrany nemovitosti:	nemovitá kulturní památka
Seznam BPEJ:	Parcela nemá evidované BPEJ.
Omezení vlastnického práva:	Nejsou evidována žádná omezení.
Parcelní číslo:	<u>st. 319/2</u>
Obec:	Tišnov [584002]
Katastrální území:	Tišnov [767379]
Výměra [m2]:	673
Typ parcely:	Parcela katastru nemovitostí
Druh pozemku:	zastavěná plocha a nádvoří
Součástí je stavba	
Budova bez čísla popisného nebo evidenčního:	stavba občanského vybavení
Stavba stojí na pozemku:	p. č. st. 319/2
Vlastnické právo:	Jihomoravský kraj, Žerotínovo náměstí 449/3, Veveří, 60200 Brno

Hospodaření se svěřeným majetkem kraje:	Nemocnice Tišnov, příspěvková organizace, Purkyňova 279, 66601 Tišnov
Způsob ochrany nemovitosti:	Nejsou evidovány žádné způsoby ochrany.
Seznam BPEJ:	Parcela nemá evidované BPEJ.
Omezení vlastnického práva:	Nejsou evidována žádná omezení.
Parcelní číslo:	<u>st. 319/3</u>
Obec:	Tišnov [584002]
Katastrální území:	Tišnov [767379]
Výměra [m2]:	295
Typ parcely:	Parcela katastru nemovitostí
Způsob využití:	společný dvůr
Druh pozemku:	zastavěná plocha a nádvoří
Vlastnické právo:	Jihomoravský kraj, Žerotínovo náměstí 449/3, Veveří, 602 00 Brno
Hospodaření se svěřeným majetkem kraje:	Nemocnice Tišnov, příspěvková organizace, Purkyňova 279, 666 01 Tišnov
Způsob ochrany nemovitosti:	Nejsou evidovány žádné způsoby ochrany.
Seznam BPEJ:	Parcela nemá evidované BPEJ.
Omezení vlastnického práva:	Nejsou evidována žádná omezení

(dle výpisu z katastru nemovitostí dne 7. 6. 2023)

3. Zdůvodnění stavby

Předmětem záměru je modernizace lůžkové části oddělení následné péče – LDN a přesunutí tělocvičny do jiného pavilonu. Předmětem modernizace je vytvoření dvojlůžkových a jednolůžkových pokojů s novým bezbariérovým hygienickým zařízením.

4. Seznam vstupních podkladů

Pro zpracování projektové dokumentace byly použity následující podklady:

- Geodetická mapa
- Požadavky investora
- Zaměření stávajícího objektu

- Stávající dokumentace
- Platná legislativa
- Příslušné ČSN v platných zněních
- Konzultace na KHS JmK

5. Popis stávajícího stavu

Část objektu, tzv. Kuthanův pavilon, byl vystavěn koncem 19. století, má tři nadzemní podlaží a je zastřešen valbovou střechou s pálenou krytinou. V prvním patře se nacházejí ordinace a pracoviště rehabilitace, ve druhém a třetím nadzemním podlaží se nachází lůžková část. Prostor, kam bude přemístěna tělocvična, původně sloužil jako oddělení JIP, v současné době se využívá jako šatna.

6. Popis nového stavu

Navrhovaná modernizace bude prováděna pouze v interiéru, nebude zasahováno do vnějšího vzhledu objektu, fasády ani nosných konstrukcí. Dojde k vybudování dvojlůžkových a jednolůžkových pokojů s bezbariérovým sociálním zařízením. Pokoje a nové bezbariérové koupelny s WC budou vybaveny stropním zvedacím systémem, který slouží pro přesun imobilních pacientů. Nosná konstrukce zvedacího systému bude upevněna na obvodové zdivo a nové sádrokartonové příčky – statické řešení bude řešeno v další fázi projektové dokumentace. V tělocvičně (bývalý prostor JIP) dojde k úpravě elektroinstalace a odstranění zdravotnického zařízení po bývalé jednotce intenzivní péče, odstranění plastového obložení, podhledu a osazení záchodové mísy místo výlevky v prostoru úklidové místnosti.

7. Urbanistické a architektonické řešení

Vzhled objektu se nemění, nedojde k žádné architektonické ani urbanistické změně.

8. Dispoziční řešení stavby

Navrhovaná část k modernizaci, tzv. Kuthanův pavilon, má tři nadzemní podlaží. V prvním nadzemním podlaží se nacházejí ordinace a pracoviště rehabilitace, ve druhém a třetím nadzemním podlaží jsou umístěna lůžková oddělení, v nichž se nacházejí vícelůžkové pokoje. Koupelna a WC jsou umístěny odděleně s přístupem z chodby. Při plánované modernizaci

dojde k vybourání stávajících příček a úpravě dispozice na dvojlůžkové a jednolůžkové pokoje s bezbariérovým sociálním zařízením. Všechna podlaží jsou spojena schodištěm, bezbariérový přístup je zajištěn pomocí výtahu, přístupného z vnitrobloku. Dispozice v prostoru bývalé jednotky intenzivní péče, kde bude tělocvična, se nemění.

9. Konstrukční a materiálové řešení

Příčky

Veškeré stávající vnitřní příčky se odstraní a provedou se nové sádrokartonové příčky tl. 100 a 150 mm dle nového návrhu dispozice.

Vodorovné konstrukce

Budou provedeny nové sádrokartonové podhledy.

Podlahy

Ve třetím nadzemním podlaží dojde ke srovnání výškové úrovně podlahy.

Nášlapné vrstvy - v pokojích a na chodbách - vinilová podlaha
- v koupelnách a úklidových místnostech – keramická dlažba

Výplně otvorů

Výplně otvorů v obvodovém zdivu zůstanou stávající. Nové dveřní výplně budou laminované s obložkovými zárubněmi.

Instalace

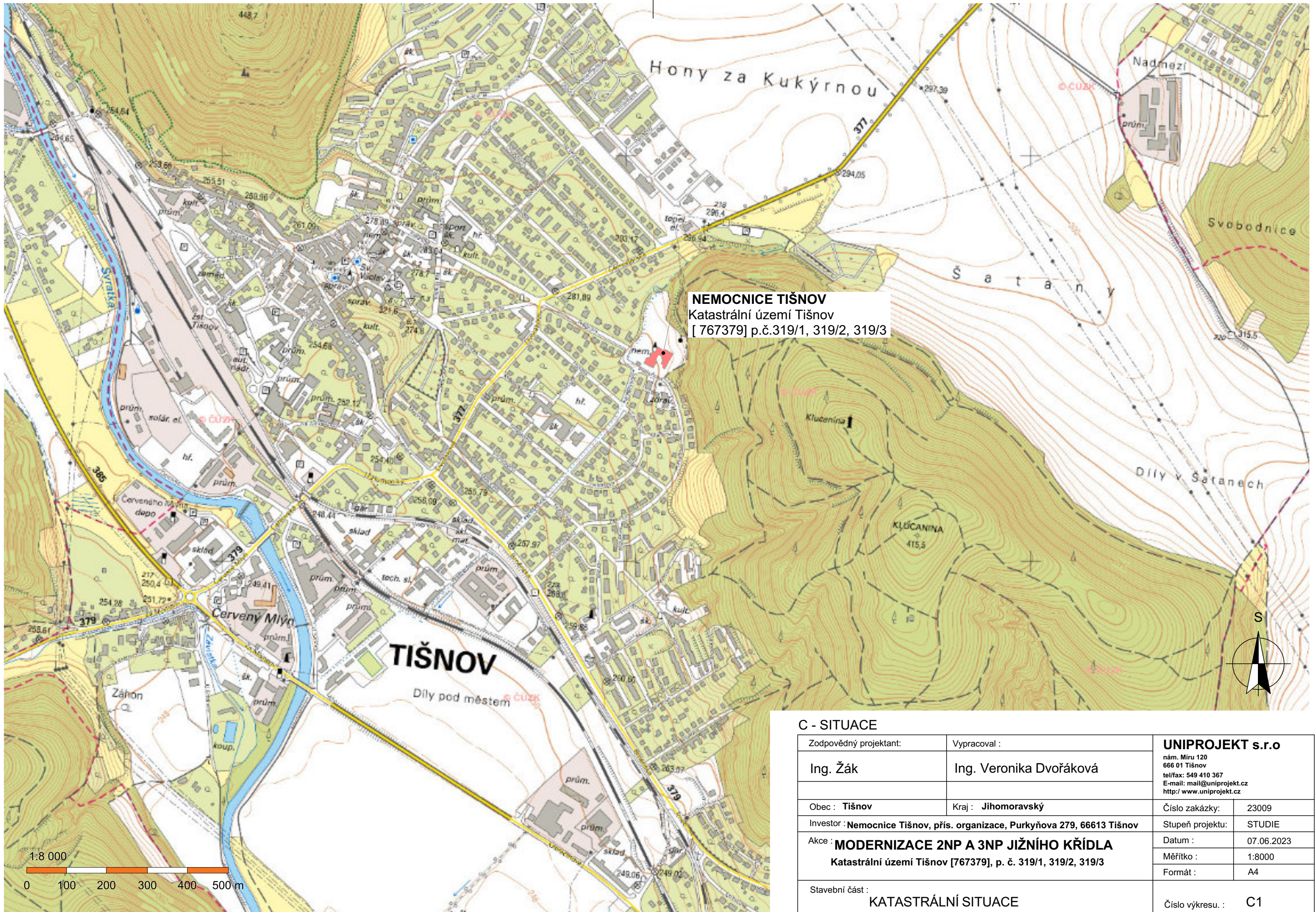
- Budou provedeny nové vnitřní instalace vody, kanalizace, topení a elektro (SP, SLP)

Požárně bezpečnostní řešení

Hranice požárních úseků budou stanoveny požární zprávou. Potrubí procházející požárními předěly bude osazeno protipožárními klapkami (ucpávkami), uzavíracími v případě požáru prostupy požárně dělicími příčkami a oddělujícími prostory jednotlivých požárních úseků. Vzduchotechnické zařízení bude provedeno v souladu s normou ČSN 730872 a požadavky čl. 9 ČSN 730810/6.2005.

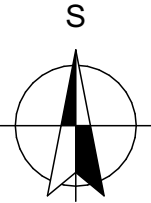
V Tišnově, červen 2023
Vypracoval: Ing. Veronika Dvořáková

VÝKRESOVÁ ČÁST

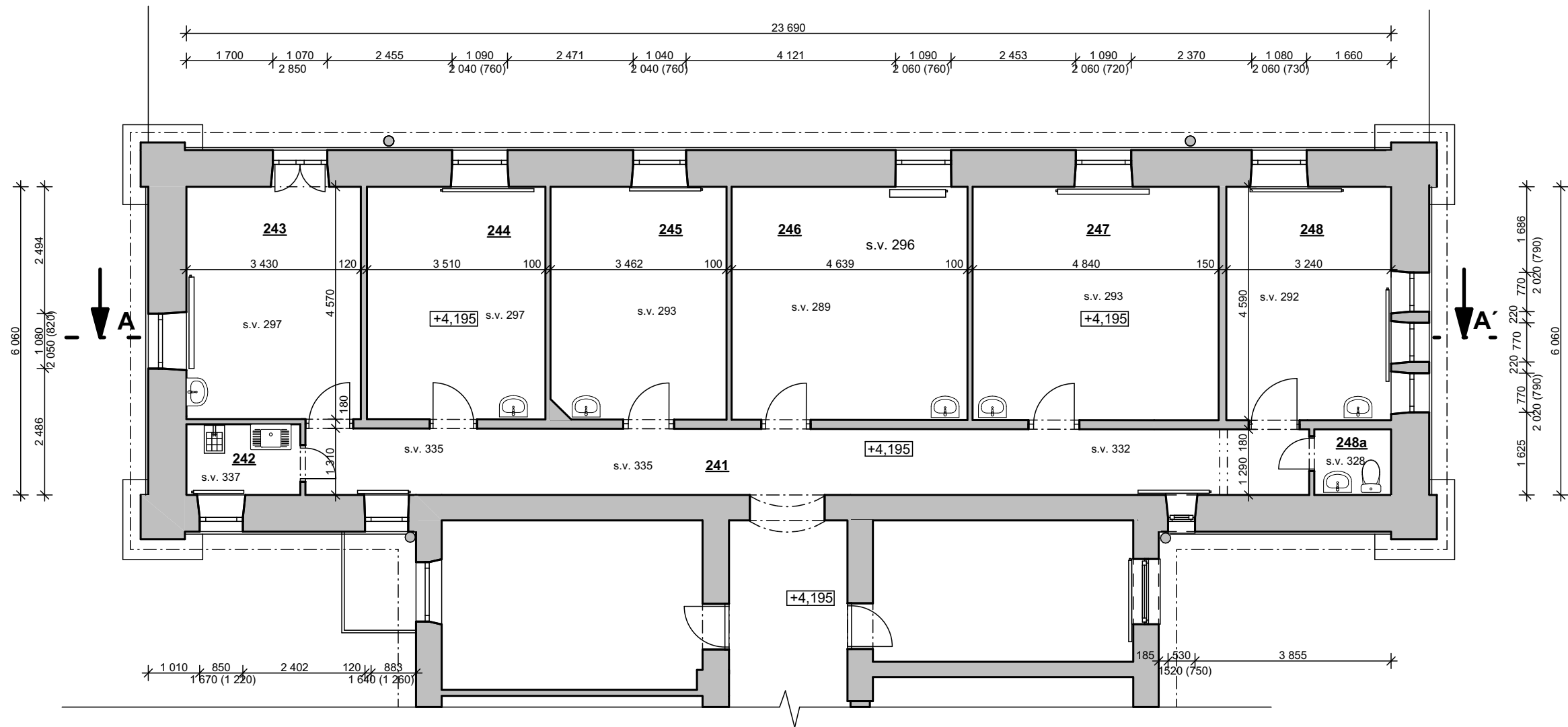


C - SITUACE

Zodpovědný projektant:	Vypracoval :	UNIPROJEKT s.r.o nám. Míru 120 666 01 Tišnov tel/fax: 549 410 367 E-mail: mail@uniprojekt.cz http:// www.uniprojekt.cz	
Ing. Žák	Ing. Veronika Dvořáková		
Obec : Tišnov	Kraj : Jihomoravský	Číslo zakázky:	23009
Investor : Nemocnice Tišnov, přís. organizace, Purkyňova 279, 66613 Tišnov		Stupeň projektu:	STUDIE
Akce : MODERNIZACE 2NP A 3NP JIŽNÍHO KŘÍDLA Katastrální území Tišnov [767379], p. č. 319/1, 319/2, 319/3		Datum :	07.06.2023
		Měřítko :	1:8000
		Formát :	A4
Stavební část : KATASTRÁLNÍ SITUACE		Číslo výkresu. :	C1



C - SITUACE		UNIPROJEKT s.r.o nám. Míru 120 666 01 Tišnov tel/fax: 549 410 367 E-mail: mail@uniprojekt.cz http:// www.uniprojekt.cz	
Zodpovědný projektant:	Vypracoval :		
Ing. Žák	Ing. Veronika Dvořáková		
Obec : Tišnov	Kraj : Jihomoravský	Číslo zakázky:	23009
Investor : Nemocnice Tišnov, přís. organizace, Purkyňova 279, 66613 Tišnov		Stupeň projektu:	STUDIE
Akce : MODERNIZACE 2NP A 3NP JIŽNÍHO KŘÍDLA Katastrální území Tišnov [767379], p. č. 319/1, 319/2, 319/3		Datum :	07.06.2023
		Měřítko :	1:500
		Formát :	2x A4
Stavební část : KATASTRÁLNÍ SITUACE		Číslo výkresu. :	C2



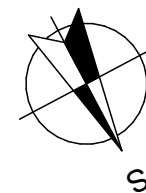
LEGENDA MÍSTNOSTÍ

OZN.	ÚČEL MÍSTNOSTI	PLOCHA [m²]	S.V. [m]
241	CHODBA	25,66	3,32
242	ÚKLIDOVÁ MÍSTNOST	3,11	3,37
243	POKOJ č. 1	15,75	2,97
244	POKOJ č. 2	16,16	2,97
245	POKOJ č. 3	15,87	2,93
246	POKOJ č. 4	21,4	2,89
247	POKOJ č. 5	22,54	2,93
248	POKOJ č. 6	14,97	2,92
248a	WC	1,95	3,28

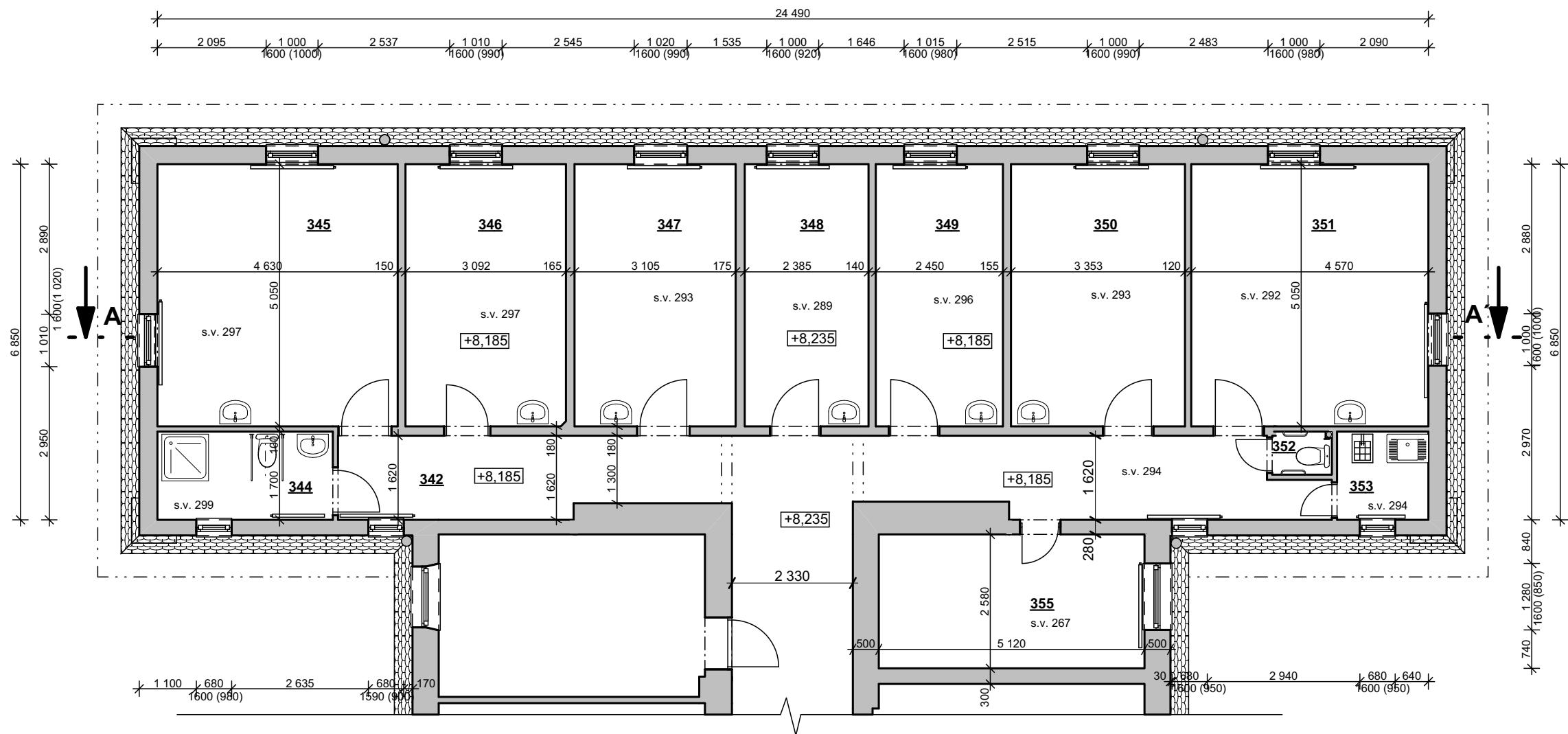
LEGENDA MATERIÁLU

STÁVAJÍCÍ ZDIVO BEZ ROZLIŠENÍ MATERIÁLU
- PŘEDPOKLÁDÁ SE CIHLA PLNÁ PÁLENÁ

DEŠTOVÉ SVODY





Zodpovědný projektant:	Vypracoval :	UNIPROJEKT s.r.o nám. Míru 120 666 01 Tišnov tel/fax: 549 410 367 E-mail: mail@uniprojekt.cz http:// www.uniprojekt.cz	
Ing. Žák	Ing. Veronika Dvořáková		
Obec : Tišnov	Kraj : Jihomoravský	Číslo zakázky:	23009
Investor : Nemocnice Tišnov, přís. organizace, Purkyňova 279, 66601 Tišnov		Stupeň projektu:	STUDIE
Akce : MODERNIZACE 3NP JIŽNÍHO KŘÍDLA Katastrální území Tišnov [767379], p.č. 319/1, 319/2, 319/3		Datum :	12.06.2023
		Měřítko :	1:100
		Formát :	2x A4
Stavební část : PŮDORYS 2NP JIŽNÍ ČÁST - STÁVAJÍCÍ STAV		Číslo výkresu. :	1

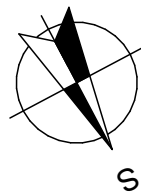


LEGENDA MÍSTNOSTÍ

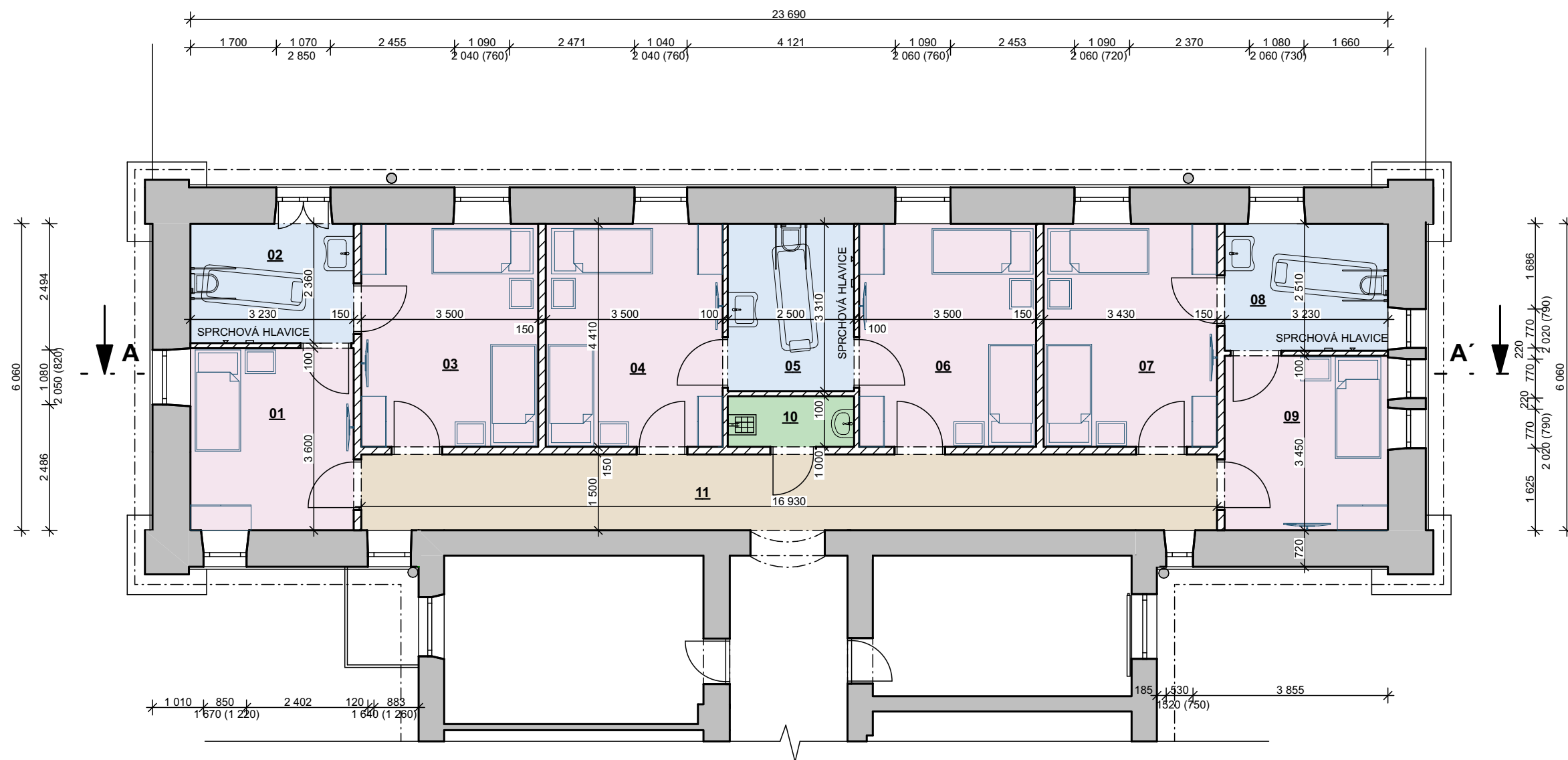
OZN.	ÚČEL MÍSTNOSTI	PLOCHA [m ²]	S.V. [m]
342	CHODBA	27,24	2,94
344	KOUPELNA S WC	5,75	2,99
345	TĚLOCVIČNA	23,38	2,97
346	POKOJ č. 1	15,61	2,97
347	POKOJ č. 2	15,68	2,93
348	POKOJ č. 3	12,37	2,89
349	POKOJ č. 4	12,37	2,96
350	POKOJ č. 5	16,97	2,93
351	POKOJ č. 6	23,22	2,92
352	WC	0,94	2,94
353	ÚKLIDOVÁ MÍSTNOST	2,99	2,94
355	SKLAD	12,95	2,67

LEGENDA MATERIÁLU

-  STÁVAJÍCÍ ZDIVO BEZ ROZLIŠENÍ MATERIÁLU
- PŘEDPOKLÁDÁ SE CIHLA PLNÁ PÁLENÁ
-  DEŠŤOVÉ SVODY



Zodpovědný projektant:	Vypracoval :	UNIPROJEKT s.r.o nám. Míru 120 666 01 Tišnov tel/fax: 549 410 367 E-mail: mail@uniprojekt.cz http:// www.uniprojekt.cz	
Ing. Žák	Ing. Veronika Dvořáková		
Obec : Tišnov	Kraj : Jihomoravský	Číslo zakázky:	23009
Investor : Nemocnice Tišnov, přísl. organizace, Purkyňova 279, 66601 Tišnov		Stupeň projektu:	STUDIE
Akce : MODERNIZACE 3NP JIŽNÍHO KŘÍDLA Katastrální území Tišnov [767379], p.č. 319/1, 319/2, 319/3		Datum :	12.06.2023
		Měřítko :	1:100
		Formát :	2x A4
Stavební část : PŮDORYS 3NP JIŽNÍ ČÁST - STÁVAJÍCÍ STAV		Číslo výkresu. :	2



LEGENDA ZNAČENÍ PROSTORU

POKOJE

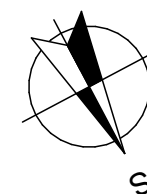
HYGIENICKÉ ZÁZEMÍ

ÚKLIDOVÁ MÍSTNOST

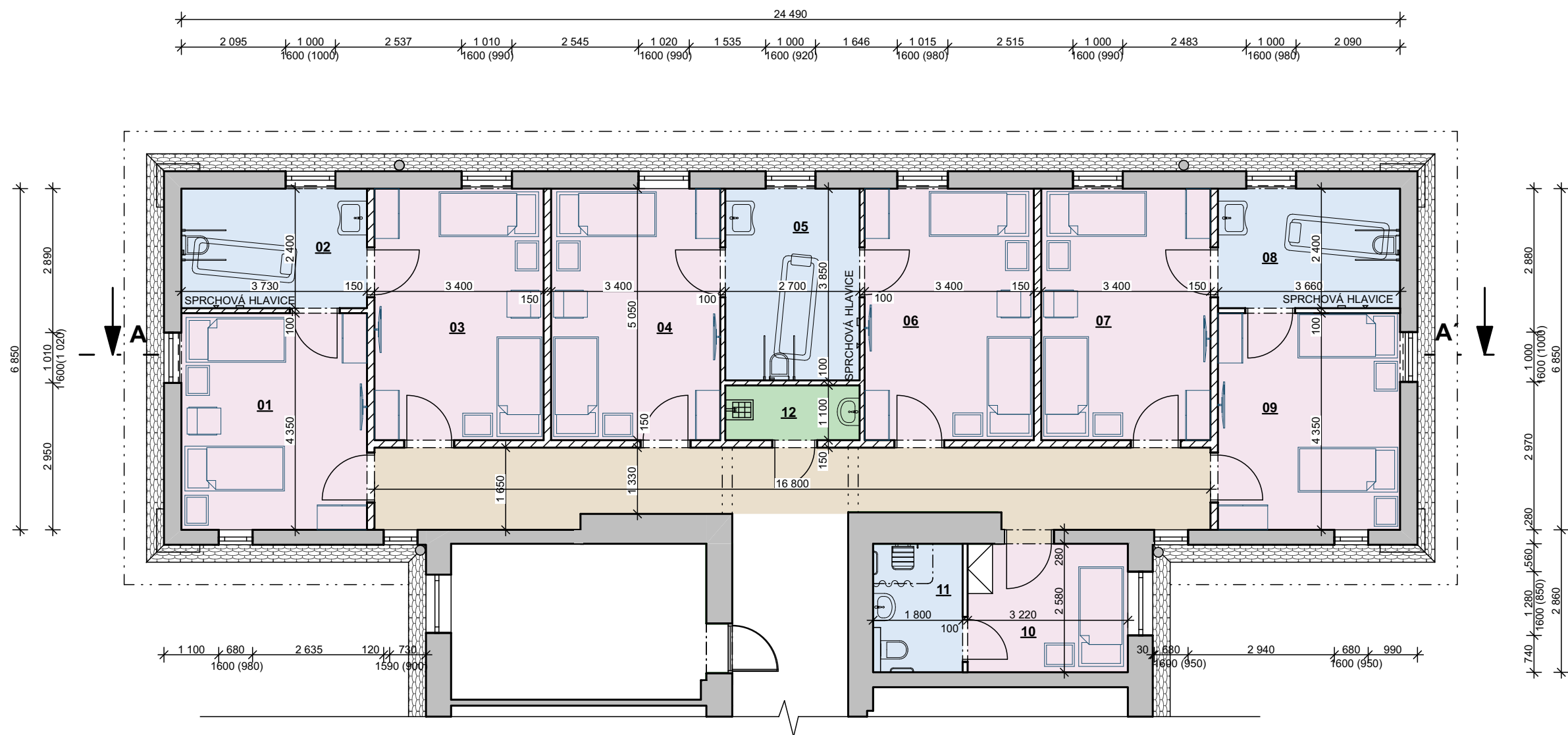
CHODBY

LEGENDA MÍSTNOSTÍ

OZN.	ÚČEL MÍSTNOSTI	PLOCHA [m²]
01	POKOJ č.1	11,63
02	KOUPELNA	7,62
03	POKOJ č.2	15,43
04	POKOJ č.3	15,43
05	KOUPELNA	8,27
06	POKOJ č.4	15,43
07	POKOJ č.5	15,13
08	KOUPELNA	8,11
09	POKOJ č.6	11,14
10	ÚKLIDOVÁ MÍSTNOST	2,5
11	CHODBA	25,39



Zodpovědný projektant:	Vypracoval :	UNIPROJEKT s.r.o nám. Míru 120 666 01 Tišnov tel/fax: 549 410 367 E-mail: mail@uniprojekt.cz http:// www.uniprojekt.cz	
Ing. Žák	Ing. Veronika Dvořáková		
Obec : Tišnov	Kraj : Jihomoravský	Číslo zakázky:	23009
Investor : Nemocnice Tišnov, přís. organizace, Purkyňova 279, 66613 Tišnov		Stupeň projektu:	STUDIE
Akce : MODERNIZACE 2NP A 3NP JIŽNÍHO KŘÍDLA Katastrální území Tišnov [767379], p.č. 319/1, 319/2, 319/3		Datum :	12.06.2023
		Měřítko :	1:100
		Formát :	2x A4
Stavební část : PŮDORYS 2NP JIŽNÍ ČÁST		Číslo výkresu. :	3

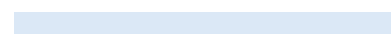


LEGENDA ZNAČENÍ PROSTORU

POKOJE



HYGIENICKÉ ZÁZEMÍ



ÚKLIDOVÁ MÍSTNOST



CHODBY

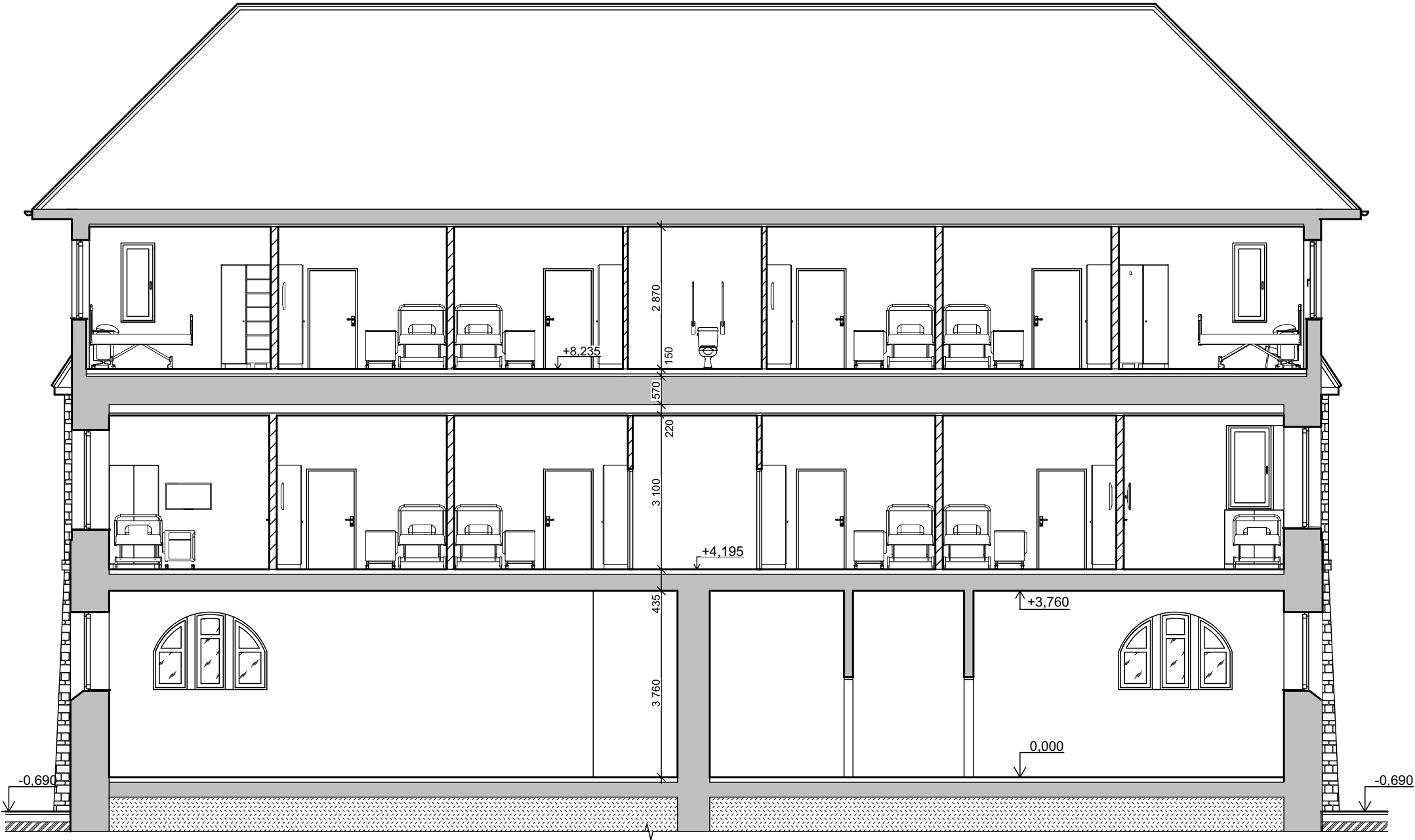


LEGENDA MÍSTNOSTÍ

OZN.	ÚČEL MÍSTNOSTI	PLOCHA [m²]
01	POKOJ č.1	16,22
02	KOUPELNA	8,95
03	POKOJ č.2	17,17
04	POKOJ č.3	17,17
05	KOUPELNA	10,4
06	POKOJ č.4	17,17
07	POKOJ č.5	17,17
08	KOUPELNA	8,79
09	POKOJ č.6	15,92
10	POKOJ č.7	8,31
11	KOUPELNA	4,64
12	ÚKLIDOVÁ MÍSTNOST	2,97
13	CHODBA	25,19

Zodpovědný projektant:	Vypracoval :	UNIPROJEKT s.r.o nám. Míru 120 666 01 Tišnov tel/fax: 549 410 367 E-mail: mail@uniprojekt.cz http:// www.uniprojekt.cz	
Ing. Žák	Ing. Veronika Dvořáková		
Obec : Tišnov	Kraj : Jihomoravský	Číslo zakázky:	23009
Investor : Nemocnice Tišnov, přís. organizace, Purkyňova 279, 66613 Tišnov		Stupeň projektu:	STUDIE
Akce : MODERNIZACE 2NP A 3NP JIŽNÍHO KŘÍDLA Katastrální území Tišnov [767379], p.č. 319/1, 319/2, 319/3		Datum :	12.06.2023
		Měřítko :	1:100
		Formát :	2x A4
Stavební část : PŮDORYS 3NP JIŽNÍ ČÁST		Číslo výkresu. :	4

ŘEZ A - A'



LEGENDA MATERIÁLU

- STÁVAJÍCÍ ZDIVO BEZ ROZLIŠENÍ MATERIÁLU
- NOVÉ SÁDROKARTONOVÉ PŘÍČKY

Zodpovědný projektant:	Vypracoval :	UNIPROJEKT s.r.o nám. Míru 120 666 01 Tišnov tel/fax: 549 410 367 E-mail: mail@uniprojekt.cz http:// www.uniprojekt.cz	
Ing. Žák	Ing. Veronika Dvořáková		
Obec : Tišnov	Kraj : Jihomoravský	Číslo zakázky:	23009
Investor : Nemocnice Tišnov, přís. organizace, Purkyňova 279, 66613 Tišnov		Stupeň projektu:	STUDIE
Akce : MODERNIZACE 2NP A 3NP JIŽNÍHO KŘÍDLA Katastrální území Tišnov [767379], p. č. 319/1, 319/2, 319/3		Datum :	12.06.2023
		Měřítko :	1:100
		Formát :	2x A4
Stavební část : ŘEZ A-A'		Číslo výkresu. :	5



STÁVAJÍCÍ WC 2NP



STÁVAJÍCÍ POKOJ 2NP



CHODBA 3NP

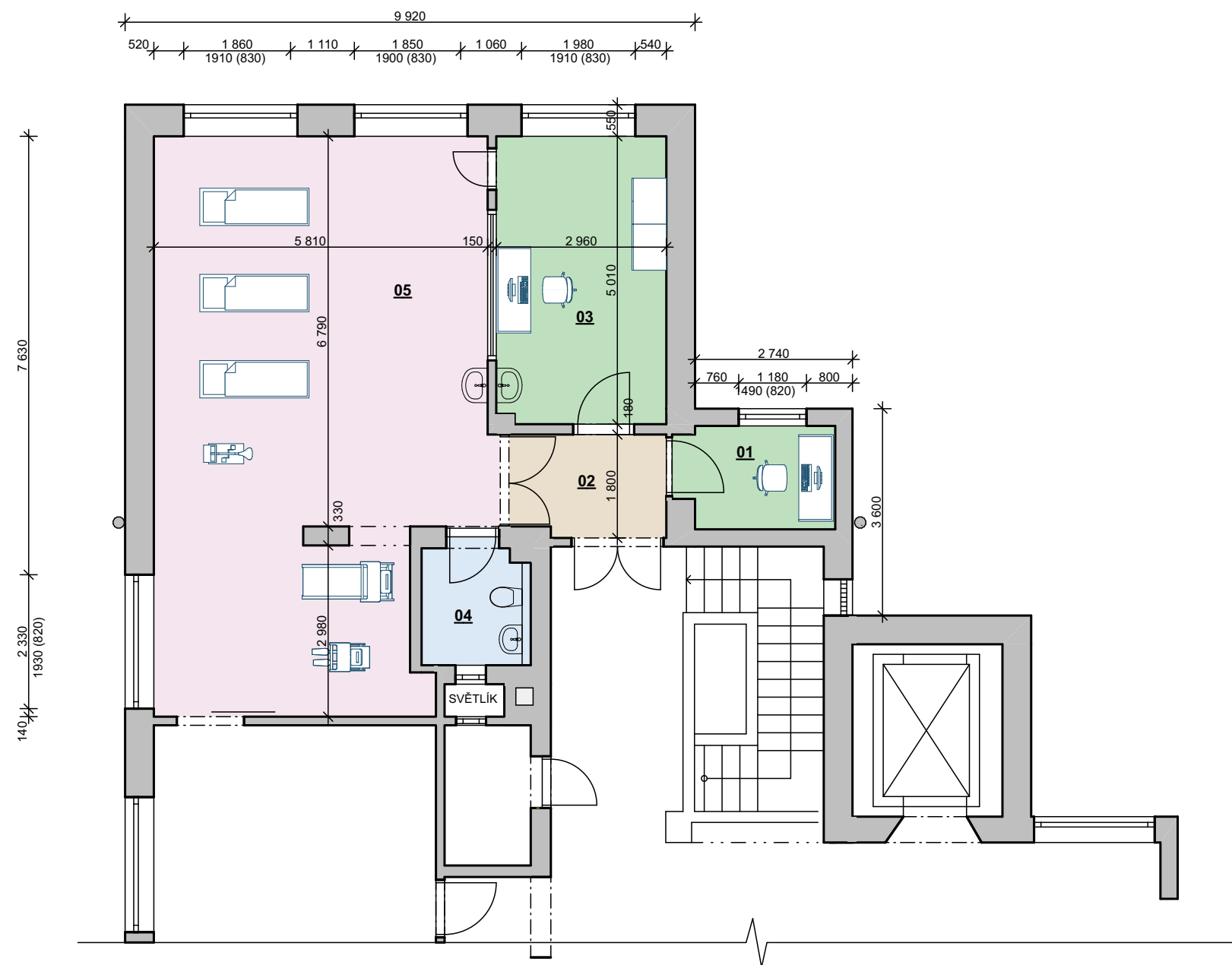


STÁVAJÍCÍ POKOJ 2NP



STÁVAJÍCÍ KOUPELNA S WC 3NP

Zodpovědný projektant:	Vypracoval :	UNIPROJEKT s.r.o nám. Míru 120 666 01 Tišnov tel/fax: 549 410 367 E-mail: mail@uniprojekt.cz http:/ www.uniprojekt.cz	
Ing. Žák	Ing. Veronika Dvořáková		
Obec : Tišnov	Kraj : Jihomoravský	Číslo zakázky:	23009
Investor : Nemocnice Tišnov, přís. organizace, Purkyňova 279, 66613 Tišnov		Stupeň projektu:	STUDIE
Akce : MODERNIZACE 2NP A 3NP JIŽNÍHO KŘÍDLA Katastrální území Tišnov [767379], p.č. 319/1, 319/2, 319/3		Datum :	12.06.2023
		Měřítko :	
		Formát :	2x A4
Stavební část : FOTODOKUMENTACE - JIŽNÍ ČÁST STÁVAJÍCÍ STAV		Číslo výkresu. :	6



BOURACÍ A DEMONTÁŽNÍ PRÁCE

- Demontáž obložení stěn - plastové lamely
- Demontáž podhledů - plastové lamely
- Demontáž elektroinstalace
- Demontáž výlevky a dřezu

LEGENDA MÍSTNOSTÍ

OZN.	ÚČEL MÍSTNOSTI	PLOCHA [m ²]
01	KANCELÁŘ	4,84
02	CHODBA	4,79
03	PRACOVNA SESTER	14,85
04	WC PERSONÁL	3,77
05	REHABILITACE	54,65

LEGENDA ZNAČENÍ PROSTORU

REHABILITACE

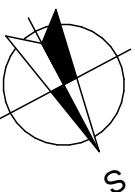
HYGIENICKÉ ZÁZEMÍ

KANCELÁŘE

CHODBY

POZNÁMKA

OPROTI STÁVAJÍCÍMU STAVU, NEBUDOU PROVÁDĚNY ŽÁDNÉ DISPOZIČNÍ ZMĚNY, DOJDE POUZE K ÚPRAVĚ UKLIDOVÉ MÍSTNOSTI NA WC



Zodpovědný projektant:	Vypracoval :	UNIPROJEKT s.r.o nám. Míru 120 666 01 Tišnov tel/fax: 549 410 367 E-mail: mail@uniprojekt.cz http:// www.uniprojekt.cz	
Ing. Žák	Ing. Veronika Dvořáková		
Obec : Tišnov	Kraj : Jihomoravský	Číslo zakázky:	23009
Investor : Nemocnice Tišnov, přísl. organizace, Purkyňova 279, 66601 Tišnov		Stupeň projektu:	STUDIE
Akce : MODERNIZACE 3NP JIŽNÍHO KŘÍDLA Katastrální území Tišnov [767379], p.č. 319/1, 319/2, 319/3		Datum :	12.06.2023
		Měřítko :	1:100
		Formát :	2x A4
Stavební část : PŮDORYS 3NP - TĚLOCVIČNA		Číslo výkresu. :	7



PROSTOR BÝVALÉ JIP - 3NP(MOMENTÁLNĚ VYUŽÍVÁN JAKO ŠATNA)



PROSTOR BÝVALÉ JIP - 3NP



PROSTOR BÝVALÉ JIP - 3NP(MOMENTÁLNĚ VYUŽÍVÁN JAKO ŠATNA)



SESTERNA JIP - 3NP



ÚKLIDOVÁ MÍSTNOST - 3NP

Zodpovědný projektant:	Vypracoval :	UNIPROJEKT s.r.o nám. Míru 120 666 01 Tišnov tel/fax: 549 410 367 E-mail: mail@uniprojekt.cz http:// www.uniprojekt.cz	
Ing. Žák	Ing. Veronika Dvořáková		
Obec : Tišnov	Kraj : Jihomoravský	Číslo zakázky:	23009
Investor : Nemocnice Tišnov, přísl. organizace, Purkyňova 279, 66613 Tišnov		Stupeň projektu:	STUDIE
Akce : MODERNIZACE 2NP A 3NP JIŽNÍHO KŘÍDLA Katastrální území Tišnov [767379], p.č. 319/1, 319/2, 319/3		Datum :	12.06.2023
		Měřítko :	
		Formát :	2x A4
Stavební část : FOTODOKUMENTACE 3 NP - TĚLOCVIČNA STÁVAJÍCÍ STAV		Číslo výkresu. :	8